



**КОМИТЕТ ИМУЩЕСТВЕННЫХ ОТНОШЕНИЙ
АДМИНИСТРАЦИИ ПЕРМСКОГО МУНИЦИПАЛЬНОГО ОКРУГА**

РЕШЕНИЕ

о размещении объектов № 1836

Пермский край
Пермский округ

26.07.2023

Комитет имущественных отношений администрации Пермского муниципального округа разрешает Открытому акционерному обществу «Межрегиональная распределительная сетевая компания Урала» (ИНН 6671163413, ОГРН 1056604000970, почтовый адрес: 614016, город Пермь, ул. Инженерная, д. 17

размещение объекта: «Строительство ВЛ 0,4 кВ с установкой ПУ для электроснабжения с. Ляды (4500081127)»

на землях государственная собственность на которые не разграничена

на срок бессрочно

Местоположение: Пермский муниципальный округ Пермского края, с. Ляды

Приложение: схема предполагаемых к использованию земель или земельных участков.

Особые условия использования:

1) При установке опор электросетевого хозяйства учесть параметры ширины проезда улично-дорожной сети, во избежание сужения полосы отвода дороги. Установить опоры на расстоянии не более 2 метров от границ земельного участка.

2) При условии получения разрешения на производство земляных работ.

Заместитель председателя комитета
имущественных отношений администрации
Пермского муниципального округа



(подпись, печать)

М.В. Королева

Схема границ сервитута на кадастровом плане территории

Объект: Строительство ВЛ 0,4 кВ с установкой ПУ для электроснабжения с.Ляды (4500081127)

Местоположение: Пермский муниципальный округ Пермского края, с.Ляды

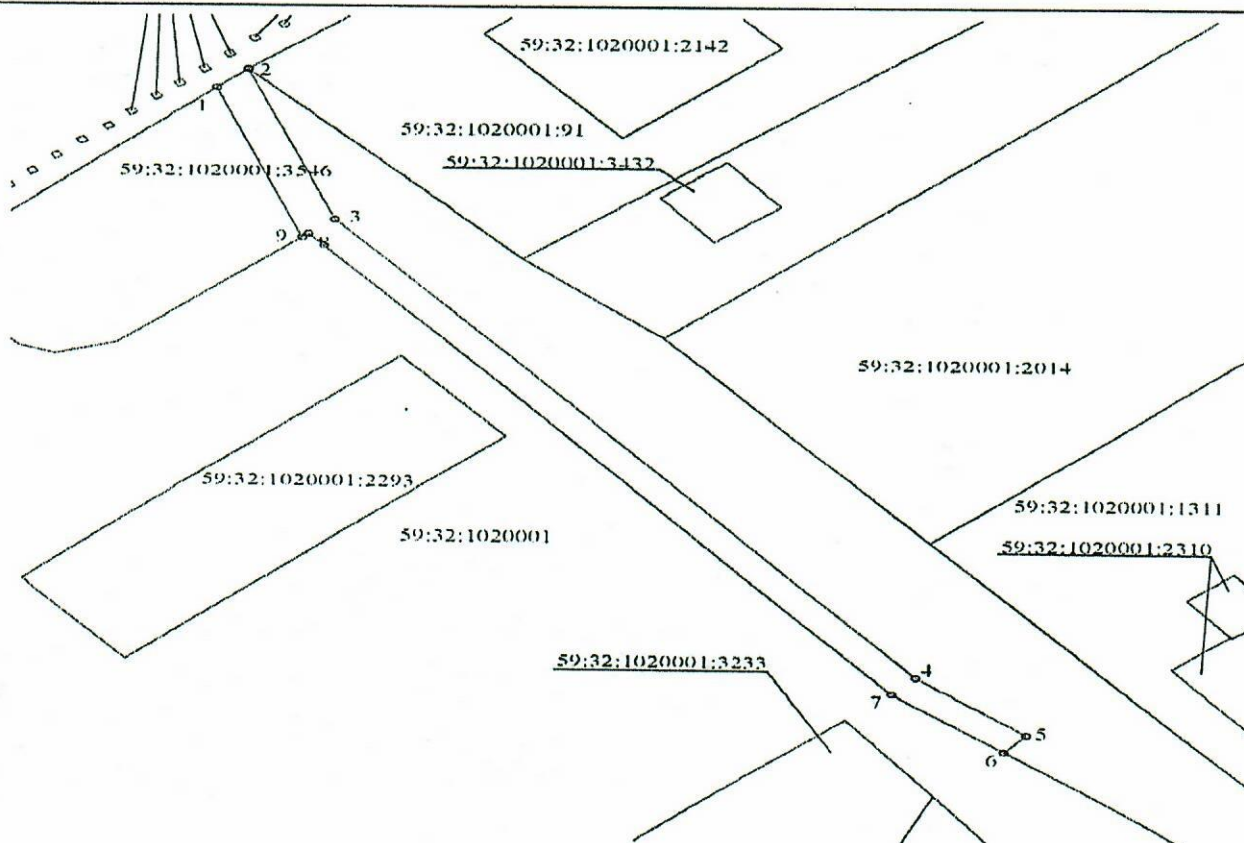
Кадастровый номер: 59:32:1020001:3546

Площадь земель или части земельного участка, кв.м.: 613

Категория земель: Земли населённых пунктов

Вид разрешенного использования земельного участка: -

Цель использования: под объекты инженерного оборудования электроснабжения Строительство ВЛ 0,4 кВ с установкой ПУ для электроснабжения с.Ляды (4500081127)



Масштаб 1:500

координаты характерных точек МСК-50		
№	X	Y
1	526279.72	2255275.42
2	526283.07	2255279.02
3	526256.61	2255289.10
4	526177.59	2255357.15
5	526167.65	2255369.85
6	526164.60	2255367.26
7	526174.68	2255354.38
8	526254.00	2255286.07
9	526253.34	2255285.33
1	526279.72	2255275.42

Условные обозначения:
 предполагаемые к использованию земли
 — граница земельного участка, сведения о котором внесены в ГКН
 • 1 характерные точки границы испрашиваемого земельного участка

Описание границ смежных землепользователей:
 1-2, 6-9 - незарегистрированные земли Пермского ,
 муниципального округа
 2-6, 9-1 - зем.уч. с кад. № 59:32:1020001:3546

Заявитель Е.В. Кузнецова